



**PROREFEI**  
La formation des référents  
énergie dans l'industrie

## Rencontre thématique du programme assURE : Réduisez vos consommations énergétiques avec la formation PROREFEI

6 Avril 2023 - Webinaire



# Le programme assURE - Un accompagnement

## Mettre en place un Système de Management de l'Energie dans votre industrie

- Mesurer et suivre vos consommations énergétiques
- Mettre en œuvre des actions d'économies d'énergies
- Suivre et améliorer le système de management

> Jusqu'à la norme ISO 50001

Quelles énergies ?

Electricité ⚡    Eau 💧  
Carburant 🛢️    Fioul

Un accompagnement financier jusqu'à 50%  
Un accompagnement technique sur 1 an avec un prestataire

## Un exemple d'accompagnement

### TECHNIQUE

- Suivi des consommations énergétiques de l'entreprise
  - Installation de compteurs
  - Installation de systèmes de télérelève
  - Mise en place d'un logiciel de gestion consultable à tout moment
    - Courbes de consommation
    - Alertes
    - Rapports périodiques

### > Financement du matériel inclus

# Des exemples d'accompagnement

## METHODE : Programme de management de l'énergie

- Elaboration de documents cadres au SMEn
  - Politique énergétique
  - Manuel de management de l'énergie
- Planification énergétique
  - Etablir des Indicateurs de Performances Energétiques
  - Identifier les Usages Energétiques Significatifs
  - Proposer des objectifs et cibles énergétiques



# Des exemples d'accompagnement

## METHODE : Programme de management de l'énergie

- Mise en œuvre
  - Pilotage du plan d'actions
  - Déploiement d'un plan de communication et de sensibilisation
- Vérification
  - Surveillance, mesure et analyse les données
  - Détection des non-conformités et les corriger
- Revue de management

## Comment intégrer le programme ?

1. Être motivé et avoir des ressources humaines et financières à allouer à la démarche
2. Me contacter pour une rencontre et une visite préliminaire :
  - Identifier vos besoins
  - Réfléchir au périmètre (sources et usages d'intérêt, équipe impliquée)
3. Choisir un prestataire par consultation
4. M'envoyer l'offre pour confirmer sa conformité au cahier des charges
5. Signer une convention qui engage les parties sur la durée et la circulation de l'information
6. Se voir attribuer un signe distinctif qui atteste de son engagement

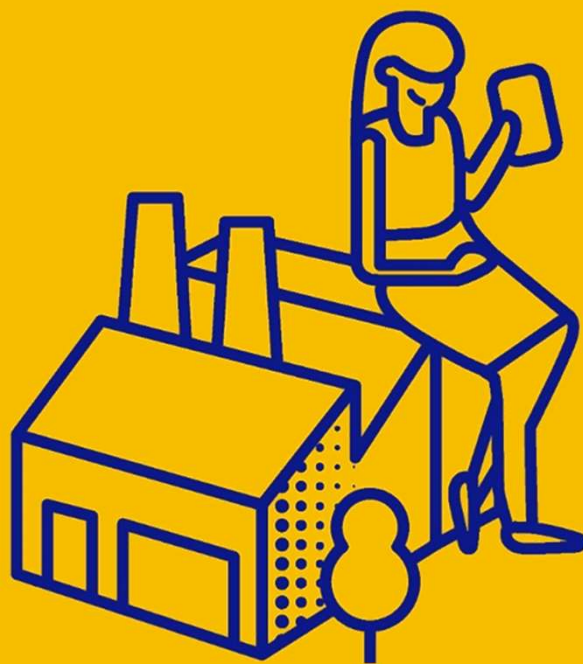
## NOUS SUIVRE

Site internet : <https://assure.re/>  
[Page LinkedIn](#)

## CONTACT

Ophélie TLEMSANI  
[ophelie.tlemsani@adir.info](mailto:ophelie.tlemsani@adir.info)  
06 92 88 66 80

# La formation des Référents énergie dans l'industrie



Un programme porté par :



En collaboration avec :



Programme financé par :



## Le Programme PROREFEI

Optimisons  
nos  
énergies

**PROREFEI**  
La formation des référents  
énergie dans l'industrie





# ATEE

Association Technique Energie Environnement  
Fondée en 1978

Agir ensemble pour une énergie durable, maîtrisée et respectueuse de l'environnement



- **2 400 adhérents**
- **11 délégations régionales** : un réseau de professionnels de l'énergie mobilisé au service de ses adhérents (*industriels et collectivités*) pour les informer des actualités du secteur et favoriser les échanges entre acteurs locaux (+ de 100 événements par an).
- **7 domaines d'expertise répartis en 2 pôles** :



## EFFICACITÉ ÉNERGÉTIQUE

- Département Maîtrise de l'Énergie qui anime une Communauté des Référents Énergie
- Club **C2E** (Certificats d'Économies d'Énergie)
- Club **Cogénération**
- Programmes nationaux :  
**OSCAR – FEEBAT** (bâtiment)  
**PACTE INDUSTRIE : PROREFEI – PRO-SME<sub>n</sub>**



## ENERGIES RENOUVELABLES

- Club **Biogaz**
- Club **Stockage d'Énergies**
- Club **Power-to-gas**
- Club **Pyrogazéification**



**Energie Plus** : la revue de la maîtrise de l'énergie

**L'efficacité énergétique,  
un réel enjeu pour les  
entreprises**

## TRANSITION ÉNERGETIQUE : CONSTATS & ENJEUX



**Le dérèglement  
climatique impose  
des changements  
profonds**

### **Les entreprises de l'industrie énergivores :**

- 1/4 de la consommation énergétique en France
- 4 secteurs industriels représentent 75 % de cette consommation (IAA, chimie, sidérurgie, minéraux non métalliques)

### **Évolutions législatives et réglementaires :**

- **Plan de relance** - Décarbonation de l'industrie (septembre 2020)
- **Loi Energie Climat** (novembre 2019)
- Audit énergétique **obligatoire**

## ENTREPRISES : CONSTATS & ENJEUX INTERNES



**Une entreprise industrielle  
peut améliorer  
sa facture énergétique  
d'environ 17% et agir  
pour l'environnement**

**Un management de l'énergie efficace et durable permet :**

- Des gains **économiques**
- D'avoir une **image** respectueuse et éco-responsable
- De mettre en place des solutions **innovantes**

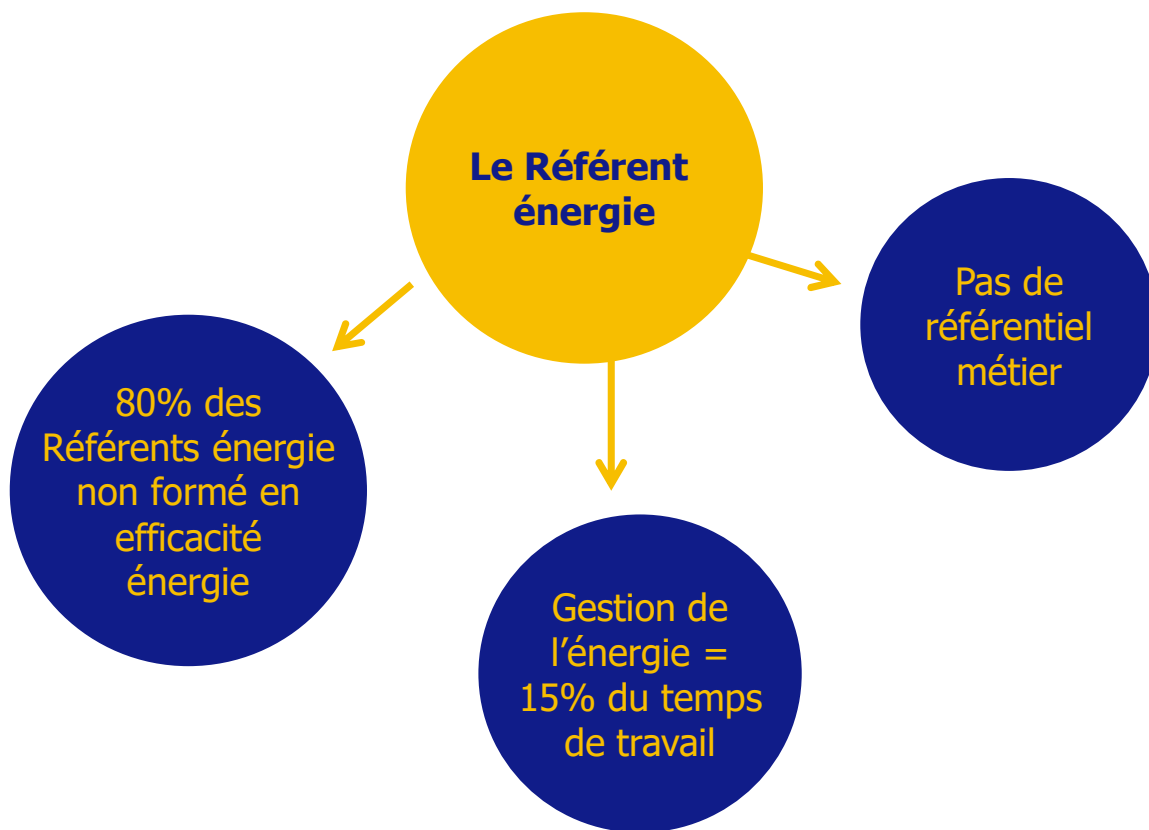
**Les ressources humaines, un rôle majeur :**

- Une personne ou une équipe dédiée et reconnue par tous dans l'entreprise

**Le management de l'énergie est un réel enjeu pour une  
entreprise industrielle**

## RÉFÉRENTS ÉNERGIE : CONSTATS & ENJEUX

### Qui sont les Référents énergie ?



# 1%

c'est la part de Référents énergie consacrant 100% de leur temps à la gestion de l'énergie

# **Le Programme PROREFEI**

**TOUT SAVOIR SUR LA FORMATION PROREFEI**  
**Un Programme novateur en 3 parties !**



- ① LE PARCOURS  
MULTIMODAL EN 3 ÉTAPES
- ② LES MODULES  
COMPLÉMENTAIRES
- ③ LA COMMUNAUTÉ  
DES RÉFÉRENTS ÉNERGIE

# ① LE PARCOURS MULTIMODAL

## De la théorie à la pratique en 3 étapes

1

### MOOC

Fondamentaux de l'énergie – 6 heures

2

### Stage en présentiel

2 jours

*L'inscription au stage permet de bénéficier d'un tuteur pendant le MOOC*

3

### Accompagnement individuel en situation

#### de travail

sur plusieurs semaines

*Accessible après le stage uniquement*

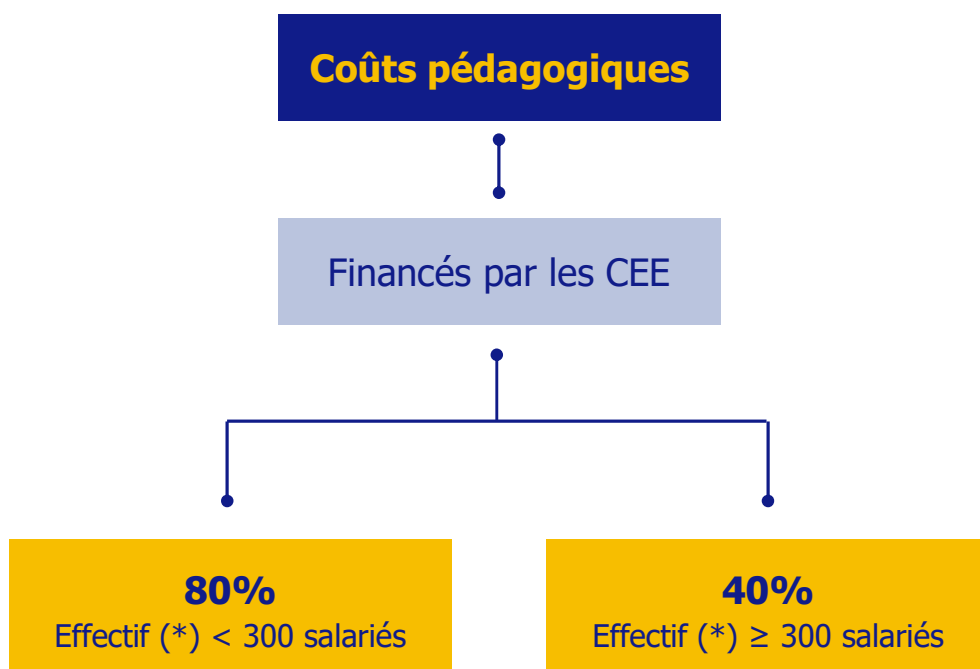


**Coûts pédagogiques pris en charge jusqu'à 80% sous conditions**



# ① LE PARCOURS MULTIMODAL

## Prise en charge des coûts pédagogiques



(\*) : SIREN

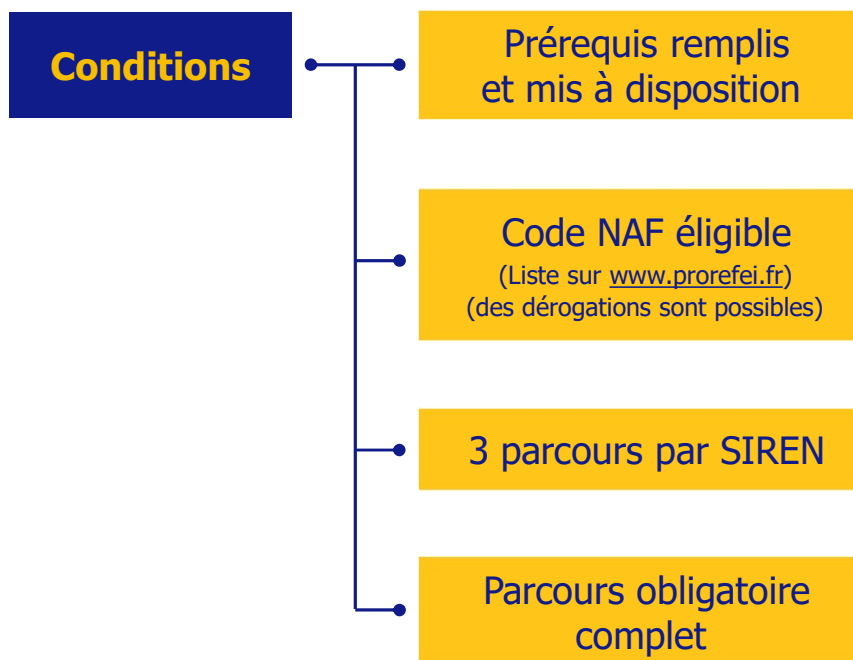
Taux de prise en charge **jusqu'à 80%\*\***

(\*\*) : selon effectif SIREN < ou ≥ à 300



## ① LE PARCOURS MULTIMODAL

### Prise en charge des coûts pédagogiques



## ② LES MODULES COMPLÉMENTAIRES

### Pour se perfectionner

Les modules complémentaires permettent d'approfondir certains domaines ou d'aborder de nouvelles notions

A destination : des salariés en charge de l'efficacité énergétique ayant réalisés ou non le parcours obligatoire

Durée : soit 1 ou 2 demi-journées

Format : présentiel ou distanciel

Prise en charge selon les conditions suivantes :

- Un parcours obligatoire dans l'entreprise\* a été réalisé et pris en charge par le programme
- Dans la limite de 10 demi-journées
- Dans la limite de 3 salariés par entreprise\*

(\*) : SIREN

Taux de prise en charge **100%** si l'entreprise a un effectif SIREN <300 salariés et **50%** si l'entreprise SIREN a un effectif d'au moins 300 salariés, sous conditions

### Thématiques

Plan de mesurage

Comprendre le financement d'une action d'EE

Les achats d'énergie

Energies renouvelables

Développer un argumentaire

Communiquer et sensibiliser

### ③ LA COMMUNAUTÉ DES RÉFÉRENTS ÉNERGIE

#### Le réseau national de référence



La Communauté  
des Référents  
énergie



Des outils pratiques



Des temps d'échanges  
avec des pairs  
et des experts

### ③ LA COMMUNAUTÉ DES RÉFÉRENTS ÉNERGIE

## Le réseau national de référence

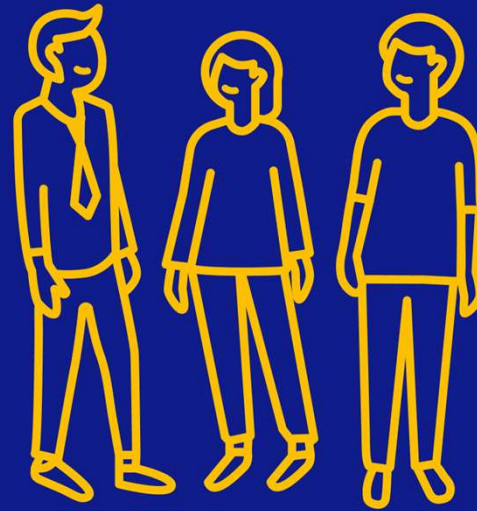
- ◆ Accompagne les Référents énergie de tout niveaux, tout secteurs et tout horizons
- ◆ Aide les Référents énergie à remplir leurs missions le plus efficacement possible :
  - Echanges avec des pairs et des experts (webinaires, retours d'expérience, clubs régionaux, etc.)
  - Outils pratiques (guides techniques, outils de simulation, tutoriels, lettre d'information, veilles réglementaire et technologique, etc.)



**Ce qui unit les membres de la Communauté des Référents énergie, c'est l'intérêt commun partagé pour réduire la consommation d'énergie**



# Pour finir



## QUELQUES CHIFFRES CLÉS NATIONAL

**+ de 900**  
entreprises  
engagées

**+ de 1 600**  
inscrits à la  
formation

**+ de 1 100 parcours terminés**

## QUELQUES CHIFFRES CLÉS ILE DE LA RÉUNION

**19**  
entreprises  
engagées

**36**  
inscrits à la  
formation

**22 parcours terminés**

**88% des stagiaires PROREFEI recommanderaient la formation accompagnement à un collègue**

• **DES TÉMOIGNAGES À RETROUVER SUR NOTRE CHAÎNE YOUTUBE**  
[« Optimisons nos énergies avec PROREFEI »](#)

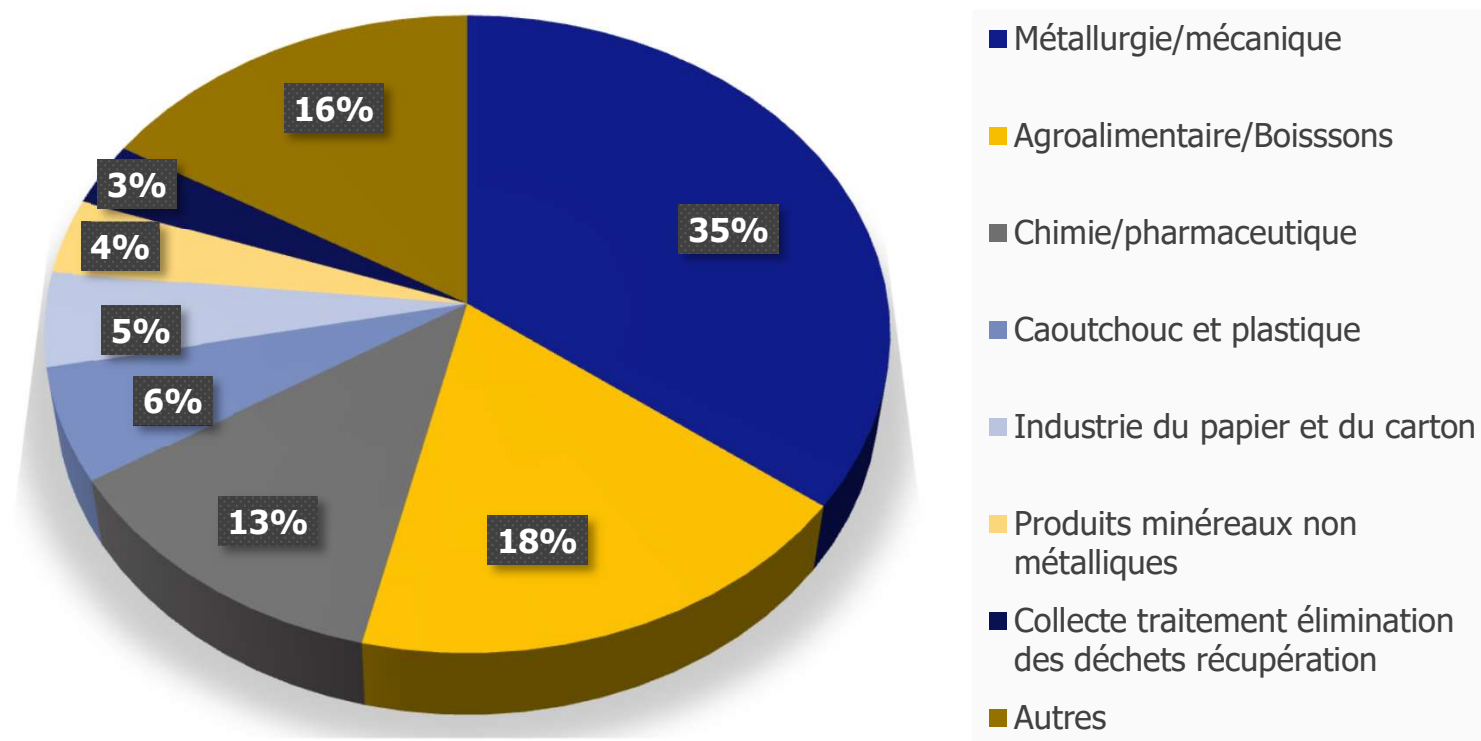
• **UN BLOG DES EXPERTS SUR**  
[prorefei.org](http://prorefei.org)



**PROREFEI**

## QUELQUES CHIFFRES CLÉS NATIONAL

Répartition par secteur des inscrits au parcours obligatoire



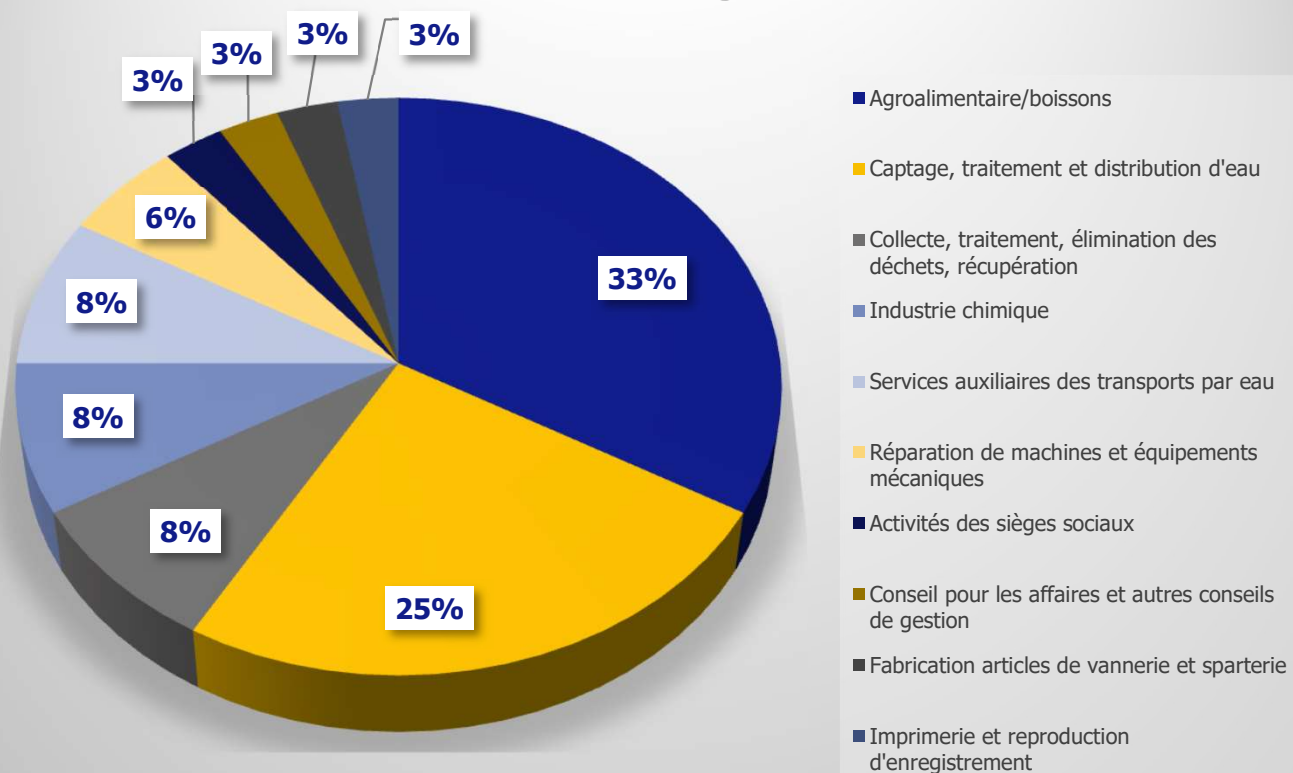
- 1- Métallurgie
- 2- Agro-alimentaire
- 3- Chimie/pharmacie





## QUELQUES CHIFFRES CLÉS ILE DE DE LA RÉUNION

### Nombre de stagiaires inscrits



## TABLE RONDE - RETOURS D'EXPÉRIENCE



**Nicolas CERVEAU**  
Responsable maintenance  
SAPHIR



**Pierre GROSSET**  
Responsable QSE  
Fibres Industries Bois

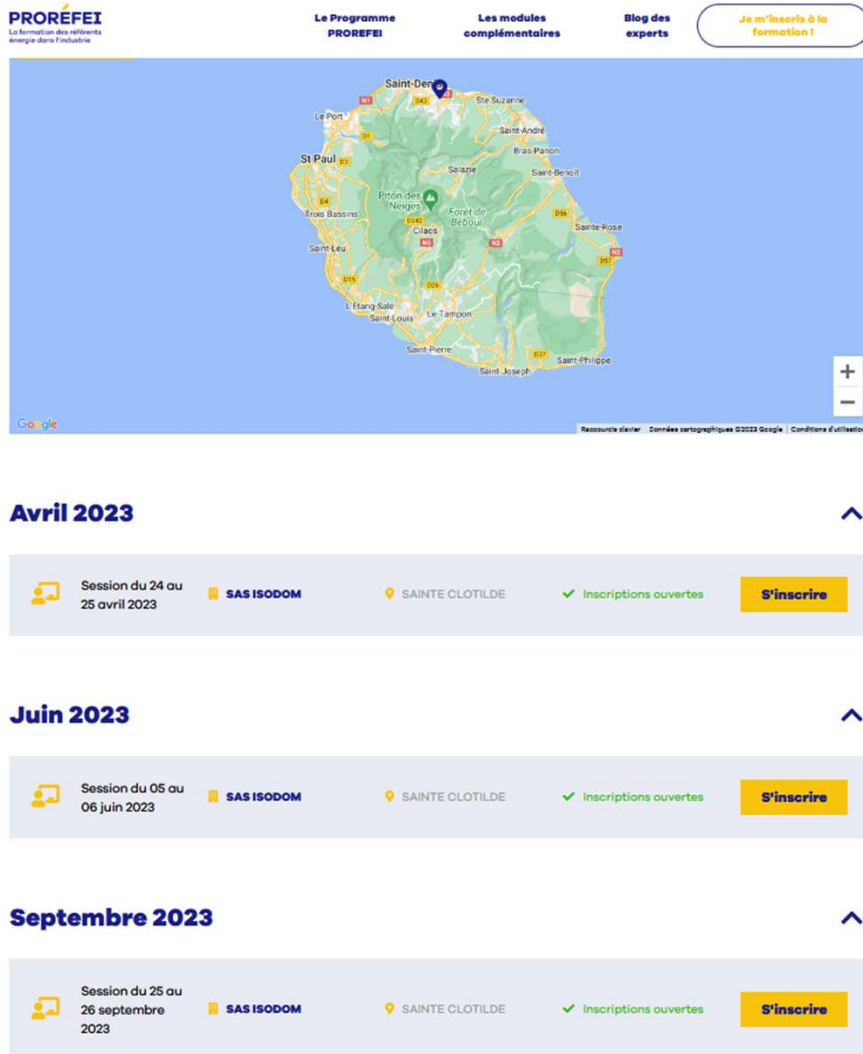


**Caroline LESAGE**  
Formatrice PROREFEI  
ISODOM



**Jonathan FRUTEAU**  
Formateur PROREFEI  
TEEO

## COMMENT S'INSCRIRE À LA FORMATION ?



The screenshot shows the PRORÉFEI website interface. At the top, there are navigation links: "Le Programme PROREFEI", "Les modules complémentaires", "Blog des experts", and a button "Je m'inscris à la formation !". Below the navigation is a map of Réunion island with various locations marked. Underneath the map, there are three sections for training sessions:

- Avril 2023**: Session du 24 au 25 avril 2023, SAS ISODOM, SAINTE CLOTILDE, Inscriptions ouvertes, S'inscrire
- Juin 2023**: Session du 05 au 06 juin 2023, SAS ISODOM, SAINTE CLOTILDE, Inscriptions ouvertes, S'inscrire
- Septembre 2023**: Session du 25 au 26 septembre 2023, SAS ISODOM, SAINTE CLOTILDE, Inscriptions ouvertes, S'inscrire

- Rendez-vous sur [prorefei.org](https://prorefei.org), onglet « je m'inscris à la formation »
- **Sélectionner l'une des sessions** en fonction de la date, du lieu, du format et contacter l'organisme de formation qui la propose et **se préinscrire en complétant le formulaire**

OU

- Contactez directement **l'organisme de formation ISODOM** :



Téléphone : 02 62 56 21 25

Mail : [prorefei@isodom.com](mailto:prorefei@isodom.com)

## Pour tout savoir et bénéficier du dispositif :



**PRORÉFEI**

[www.prorefei.org](http://www.prorefei.org)



[prorefei@atee.fr](mailto:prorefei@atee.fr)



[www.atee.fr](http://www.atee.fr)

[mde@atee.fr](mailto:mde@atee.fr)



[prorefei@isodom.com](mailto:prorefei@isodom.com)

**Merci de votre attention**





Prochaine rencontre thématique du  
programme assURE :  
Une meilleure gestion de l'air comprimé dans  
l'industrie, par ENEOR OI

27 Avril 2023 10h à 11h30 – IUT St-Pierre

